

# いまやま通信

VOL.46

発行 2014年5月  
社会福祉法人 今山会  
ネットワーク委員会  
(発行責任者)  
朝野 愛子

## 今津の桜



今年も桜の季節を迎え、あちらこちらで桜が咲き誇っています。桜といえば「ソメイヨシノ(染井吉野)」ですが、これは江戸末期に生まれたばかりの比較的新しい品種だそうです。桜の種類はとて多く、日本だけでも600種類以上が自生しているそうです。ソメイヨシノの花言葉は「高貴」「清純」。長い間、人々に愛され守られ続けている桜、いつまでも美しい姿を愛でたいものですね。





## 田島神楽 桑原四所神社

4月13日(日)

桑原の産土神で、城南区田島に伝承されている「田島神楽」(市指定無形民俗文化財)が今年も奉納されました。あいにくの天候にもかかわらず、たくさんの地域の方々や留学生が集まり食事やお酒と一緒に見事な演目を楽しまれ、とても賑わっていました。

境内からは九州大学周辺の工事が進み、近代的な景色もありますが、御神楽のような伝統的な文化や建物などもあり、たいへん興味深い地域です。



## 元岡神楽祭 八坂神社

4月20日(日)

この日の八坂神社は、天候にも恵まれ、地域の子供からお年寄りまで、多くの方が集まり、大変、賑やかな時間でした。大人はお酒を片手に演目を楽しみ、子供は神楽の動きに見とれ、神秘的な時間を、世代で共有されていました。時に歓声、時に笑いといった多種の演目は、きっと、また来年も皆様の楽しみになることと思います。







今回のサロン田鶴は、役員人事、介護予防と、カラオケでした。新たに、役員となられた方々の表情は、凛々しく、今後のサロン田鶴を支え、盛り上げるぞ！という意気込みを感じました。その後は、いきいきセンター様から、介護予防についてのお話と体操、美の里のご利用者様とカラオケで、交流し、食事といつもの様に楽しい時間を、過ごして頂きました。



元岡玄洋句会 平成26年4月2日(水) 13:30~

新緑が鮮やかで、若さ溢れる木々を見ていると、自分まで若返った？ような気持ちになります…

今月の一句

繕つくろうてばかりの母や 針はりくよう供養

～西崎ムツ子様 作

私が幼い頃は、母や祖母がズボンや上着が破れたら繕ったり、破れやすい所に当て布したり、古い服をオムツや前掛けにしたりしてくれたり最期まで大切に衣服を扱っていました。使い捨てるの現在にはない母親の温もりを感じます。もうすぐ母の日ですね、感謝。

地域のボランティアさん紹介

今月より不定期にはなりますが、地域で実際に活動されている方々を紹介していきたいと思ひます。

第1回目は、高齢者施設を中心に活動されています豊村 智恵子さんです。寿生苑にも週1回来苑いただき活動してくださっています。ボランティアを始めるきっかけなど、お話しを伺いました。

☆ボランティアを始められたきっかけは？☆

数年前に100歳と102歳の母と叔母をなくし、落ち込んでいましたがこのままではいけないと思ひ、私に何かできる事はないかと考え、ボランティア活動を始めました。

☆実際の活動内容は？☆

近所の高齢者向けの施設に、お弁当を持って月曜・木曜に終日活動。シーツ交換やお話し相手などを行っています。寿生苑では、金曜日に午後の時間で衣類の繕い等を行なっています。

☆実際にボランティアを続けてみていかがですか☆

皆さんにありがたい言葉を頂ける事がすごくうれしくて、やりがいを感じています。利用者さんと一緒に食事をしたり直接ふれあう事や持っていくお弁当の中身を考へてみたり、心身共に健康作りに繋がっていると感じています。これからも続けて行きたいです。豊村さんが元気に活動されている姿に、私たちも元気を頂いています。ご協力いただきありがとうございました。



# 介護保険 豆知識 6

不定期連載第6回。前は『サービスを利用する』でしたが今回は、4月より介護保険が改正になりました。その改正点を簡単にお知らせしたいと思います。

## ○要介護度ごとのサービス費用の上限額が変わります

要介護度

1ヶ月に利用できるサービス費用の目安

26年3月まで

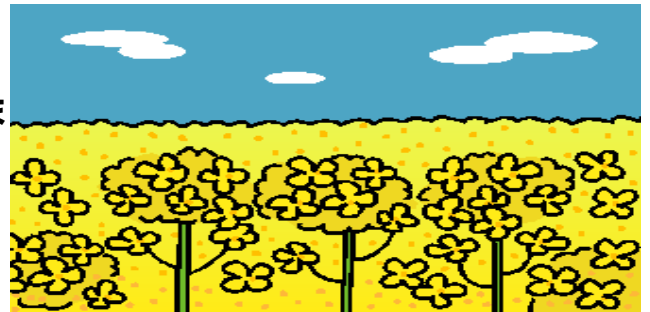
26年4月から

要支援1	4,970単位	(約52,000円)
要支援2	10,400単位	(約108,700円)
要介護1	16,580単位	(約173,300円)
要介護2	19,480単位	(約203,600円)
要介護3	26,750単位	(約279,600円)
要介護4	30,600単位	(約319,800円)
要介護5	35,830単位	(約374,500円)



5,003単位
10,473単位
16,692単位
19,616単位
26,931単位
30,816単位
36,065単位

○各介護サービスの単位数が変わります  
各介護サービスにより金額(単位数)が違いま  
全体的に若干上がっています。  
詳細は各サービス事業所にお尋ねください。



## 編集後記

新しい年度が始まり早1か月が過ぎました。真新しい制服やランドセルを背負った子供たちも少しずつ新しい世界に慣れてきたころではないでしょうか。今山会でも、5月1日より糸島市に地域密着型の特別養護老人ホームみなかぜをオープンし、地域の皆様やご利用していただく皆様に満足していただくべくスタッフは奮闘中です。私も、何事も初心を忘れる事なく取り組んでいかねばなと感じる日々です。

## 社会福祉法人 今山会

介護でお困りの時はお気軽にご相談ください

特別養護老人ホーム 寿生苑(じゅせいえん)  
寿生苑ショートステイ  
寿生苑デイサービスセンター  
寿生苑ヘルパーステーション  
寿生苑介護支援事業所(ケアプラン作成)  
生活支援ハウス寿生苑  
特別養護老人ホーム 美の里(地域密着型)  
ショートステイ美の里(みのり)  
デイサービス美の里  
特別養護老人ホーム みなかぜ(地域密着型)  
ショートステイ みなかぜ

〒819-0383 福岡市西区大字田尻2705-1  
(JR九大学研都市駅より歩いて約15分)

電話 092(806)8822  
FAX 092(806)9001

URL: <http://www.imayamakai.or.jp/>  
e-mail: [juseien@iwa.bbq.jp](mailto:juseien@iwa.bbq.jp)