

# いまやま通信

VOL.50

発行 2014年9月  
社会福祉法人 今山会  
ネットワーク委員会  
(発行責任者)  
朝野 愛子

## 横浜の葉鶏頭



鮮やかな葉を鑑賞するケイトウで、本家「ケイトウ」とは同じ科だが、属が異なるそうです。花はごく小さくて目立ちません。実際に花を覗き込んでみましたが、慣れていない私には、これが花かなと思う程小さなものでした。葉が色づくのとほぼ同時に開花するようです。

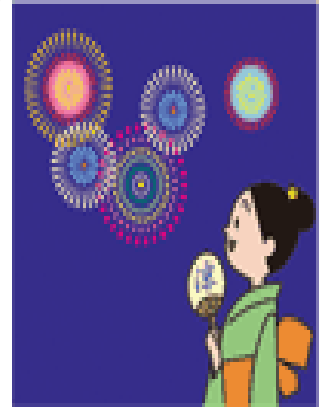
雁が渡ってくるころに紅さが際だつことから「雁来紅(がんらいこう)」の別名もつけられているそうです。

花言葉は、「高尚」「情愛」「見栄坊」「気取り屋」「不老不死」、特に不老不死は赤くなった葉がなかなか落葉しないで、寿命が長いことからつけられています。夏の日、鮮やかな赤が青空に栄え元気をもらうことができました。

# 丸隈山古墳観世音大祭奉納花火大会

平成26年8月17日(日)

スッキリしないお天気が続き開催が危ぶまれていましたが無事開催された丸隈山古墳観世音大祭奉納花火大会。例年多くのお客様でにぎわいます。例年に比べるととても涼しく過ごしやすい夜でした。今回は商店街からの鑑賞になりましたが、花火と露店を一緒に楽しみ例年とまた違った楽しみが加わり楽しい時間を過ごす事が出来ました。



## 石崎夏祭り

平成26年8月14日(木)

石崎集会所

今山会では毎年参加させていただいている石崎地区のお祭り。一つ一つ手作りで作りあげていきます。朝の準備では、会場設営と模擬店の仕込みを行います。焼き鳥串にさす肉や玉ねぎの切り方を相談しながら準備が進んでいきます。今年は、雨模様で集会所内での開催となりましたが、開催時間にはすっかり雨も上がり外での盆踊りや抽選会を行う事ができました。故郷での夏祭り、いつまでも続いて行ってほしいなど感じるととても素敵なお祭りです。…しかし、残念なことにその模様を写真に残す事ができず…申し訳ありませんでした。



## 今山会からのお知らせ

平成26年9月28日(日)12:30~14:30に  
寿生苑苑庭にて、今山会秋祭りを開催いたします。  
今回のステージではミキファニット様による  
千アダンスや金管5重奏など昨年までとは少し  
違ったステージをお見せできればと思います。  
また、寿生苑家族の会によるバザーも開催されますので、皆さんぜひ掘り出し物を探しにおいで下さい。  
毎年恒例の模擬店も準備しています。  
たくさんの皆様のお越しを心よりお待ち申し上げております。



社会福祉法人今山会 寿生苑・真の里

開催日時  
平成26年9月28日(日)  
12:30~14:30  
(雨天時 室内)  
場所: 寿生苑

お問い合わせ  
寿生苑 092-866-8822

ステージ  
ミキファニット【千アダンス】・金管5重奏

模擬店  
焼きそば・焼き鳥・カレー・ビール・ジュース等

イベント  
家族の会バザー・ビンゴ大会

# 秋祭り

# サロン田鶴 活動報告

平成26年8月6日(水)

於：特別養護老人ホーム 寿生苑

8月のサロン田鶴は、年に1回の寿生苑での開催でした。イベントには、ウクレレ・コモハナ様と西の丘ゆうゆうクラブ「西風会」の皆様による、催し物がありました。ウクレレコモハナ様は、ウクレレ演奏、合唱があり、西風会様は、炭鉱節の踊りをみんなで踊ったりとサロン参加者・DSご利用者共に楽しんでいただけました。来年もみんなで楽しめる8月サロン田鶴を楽しみにしています。



## 元岡玄洋句会 平成26年8月6日(水)13:30～

今月の一句

かがりび は あか うかいぶね  
篝火の爆ぜて明るき鶴飼船

～ 加来野 靖様 作～

かがり火を川面に映し、鶴匠と鶴が一体となって繰り広げる古典漁法「鶴飼」は、現在を忘れ千古の昔にタイムスリップしたような幽玄の世界へと誘ってくれます。

## 高齢者教室

平成26年8月26日(火) 於：元岡公民館

8月の高齢者教室は、「福祉用具の選び方・使い方～杖・押し車・車椅子を正しく使いましょう」をテーマに今山会職員がお話しをさせていただきました。講演内容は、杖や歩行器、車椅子の種類や特徴、使い方を説明後、ご参加の方々に実際に使ってもらいました。ご参加の方の中には、福祉用具に初めて触られる方もいたり、以前ご親類の介護で使われた方も、そのころよりも随分変わったと驚く方もいらっしゃいました。元岡公民館では、車椅子を無料で貸し出しをされています。いつもは必要ない方でも、遠方にお出かけで歩くのに少し不安を感じるかた、公民館にご相談してみてもいかがでしょうか。



## 今津の元寇防塁

今を去る700年ほど昔、13世紀の終わりになって日本はこれまでに経験したことのない国難に遭遇しました。いわゆる「蒙古襲来」です。

元寇とは、鎌倉時代中期に、当時大陸を支配していたモンゴル帝国とその属国である高麗王国によって、二度にわたり日本侵攻が行われました。一度目を「文永の役」と言われ苦戦しますが神風に助けられます。二度目の襲来に備えて西は今津地区から東は香椎地区までの要所に総延長20kmの石垣が建造されました。「弘安の役」と言われます。日本は前回の経験をもとに防塁など防備体制のもと迎え討つこととなります。再び大軍が博多湾に現れますが再び台風＝神風が吹き荒れ蒙古の艦船はほぼ全滅します。このときの敵は14万人の大軍でしたが、生還したのはほんのわずかだったそうです。完全な状態で残っているのが「今津の元寇防塁」です。今、この長浜海岸に立ち遙か大昔の出来事に想いをめぐらせる時、人間はまさに大自然に生かされているんだなあと感じました。



### 編集後記

8月はお盆前頃より雨が続き、例年の夏のようにうだるような暑さとはいかないまでも暑さがまだまだ続きます。各地の夏祭り、花火大会も延期になったり中止になったりと、何となく夏らしさを強く感じる事がなかった様に感じます。9月が近づくにつれ、早くも秋の気配が感じられるようになってきました。

大雨などによる自然災害のニュースを見聞きする事が多く、改めて自然と共生するとはどのような事なのか考えさせられました。特に広島での災害では多数の方がお亡くなりになりました。心からお悔やみ申し上げますと共に、ご冥福をお祈りいたします。また、被害を受けられた皆様に心よりお見舞い申し上げます。

## 社会福祉法人 今山会

介護でお困りの時はお気軽にご相談ください

特別養護老人ホーム 寿生苑(じゅせいえん)

寿生苑ショートステイ

寿生苑デイサービスセンター

寿生苑ヘルパーステーション

寿生苑介護支援事業所(ケアプラン作成)

生活支援ハウス寿生苑

特別養護老人ホーム 美の里(福岡市地域密着型)

ショートステイ美の里(みのり)

デイサービス美の里

特別養護老人ホーム みなかぜ(糸島市地域密着型)

ショートステイみなかぜ

〒819-0383 福岡市西区大字田尻2705-1

(JR九大学研都市駅より歩いて約15分)

電話 092(806)8822

FAX 092(806)9001

URL:<http://www.imayamakai.or.jp/>

e-mail:[info@imayamakai.or.jp](mailto:info@imayamakai.or.jp)

〒819-1137 糸島市南風台7-1-10

(JR筑前前原駅より歩いて約20分)

電話 092(331)2270

FAX 092(331)2277