

# いまやま通信

VOL.57

発行 2015年4月  
社会福祉法人 今山会  
ネットワーク委員会  
(発行責任者)  
朝野 愛子

## さくら (ソメイヨシノ)



日本を代表する花と言え、桜を連想される方も多いのではないのでしょうか。なぜ桜は人気があるのでしょうか、少し考えてみました。

一つ目に、咲く前から開花を待ち構える雰囲気があることが考えられます。”もうすぐ桜のシーズン”や”桜前線”といううたい文句でいろいろPRされるので開花日が待ち遠しくなります。

二つ目に、卒業、入学、入社など、いろいろな節目の時期にいっぱい咲くので印象に残りやすいのも理由でしょうか。そのほかにも、いろんなところで一斉に開花したり花が木全体に咲き私たちに驚かせてくれます。咲いたかと思うとすぐに散ってしまうはかなさも私たち日本人好みなのかもしれませんね。





## 地域のボランティア様紹介

平成27年3月 於:寿生苑

3月は、地域のボランティア様が様々来所されました。その様子を少しお知らせしたいと思います。

### 三線演奏

平成27年3月3日(火)



福岡に住んでいる私たちにとっては馴染みの少ない楽器、三線の演奏に来てくださいました。演奏を聴くだけでなく実際に触らせていただくことができました。この日はちょうどひな祭り、一風変わったひな祭りの日を過ごすことができました。

### 読み語り

平成27年3月12日(木)



恒例になっています、読み語りもおか(もとおか歌劇団)の皆様です。大人(高齢者)向けの紙芝居を中心に、演劇や頭の体操と盛りだくさんで笑いあり・涙ありのすばらしいパフォーマンスで、皆さんとても楽しまれていました。

### 美容ボランティア

平成27年3月17日(火)



こちらも毎回好評をいただいている美容のボランティア様です。女性はいくつになってもきれいになることは、うれしいものですね。メイクとネイルでみなさんにここにご笑顔でした。

## 元岡中スプリングコンサート

平成27年3月22日(日) 於:西市民センター

地元である福岡市立元岡中学校吹奏楽部のスプリングコンサートが西市民センターにて行われました。2部構成のステージで、1部はクラシックメインのシンフォニックステージ、2部はガラリと雰囲気を変えて歌あり踊りありのポップスステージと2種類の違った雰囲気の演奏会を見せてくださいました。時には激しく、また時には厳かな演奏にはとても心打たれました。来年度もまた楽しみにしています。今後とも益々のご発展を祈願致します。本日はありがとうございました。

※ホール内での写真撮影ができませんでしたので文章のみでのお知らせとなっております。



# サロン田鶴活動報告

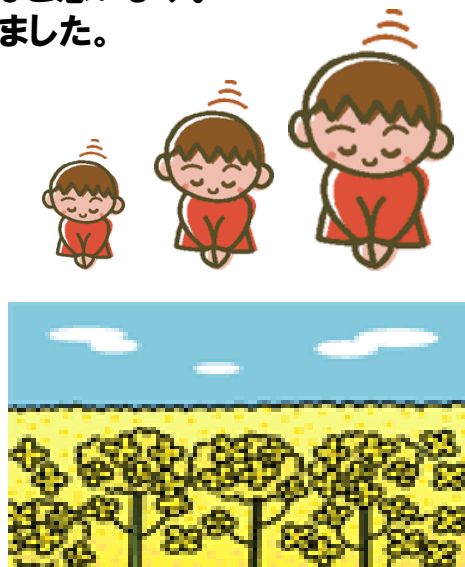
平成27年3月4日（水）於：特別養護老人ホーム美の里

平成26年度最後のサロン田鶴が開催されました。今回のサロン田鶴は、今年度の報告と次年度の計画についてみなさんと話し合いました。

毎回趣向を凝らした活動内容が盛りだくさんです。

新年度も皆さんと一緒に楽しくサロン活動を行うことができればと思います。

1年間ありがとうございました。



## 元岡玄洋句会

風景も道行く人の装いも華やかになりました。ちょっとお出かけしたくなりますね。

今月の一句

うきみ 浮子見つつ

つりしいっぷく 釣師一服

みずぬく 水温む

～ 加来野 靖 様 作～

この光景を想像するだけで、春のうららかな、のんびりとした感じがすごく伝わってきます。俳句は、たった17文字で風景、音、風、空気等など・・・すべて表現できるんですね。日本人ってすごい！と改めて思います。

## 高齢者教室

平成27年3月24日（火） 於：元岡公民館

今月の高齢者教室は、修了式と西警察署からの「高齢者の交通安全について」のお話しでした。高齢者の交通安全についてのお話は、歩行者の止まって、見て、待って渡ることを特に気をつけてほしいとのことでした。また受講されたかたには、反射材が配布されました。この反射材は腰よりも低い位置につけることで、車のライトが当たりより効果的に使用できるそうです。大事にしまいこまずぜひ使って下さい、たんすの中では役には立ちませんよ。





# 今山会からのお知らせ

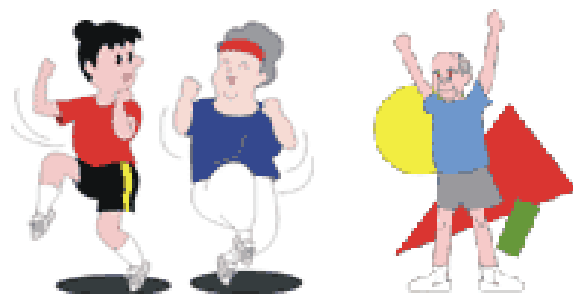
最近「転びやすくなった」「むせやすくなった」など気になる方にぜひお知らせしたい、平成27年度65歳からの健康づくり教室です。要介護認定を受けていない65歳以上の方が対象となります。西区内でも6月以降順次、各所でこの教室が開催されます。社会福祉法人今山会でも開催いたします。詳細は、5月1日発行の市政だよりに掲載予定とのことです。そちらをご確認ください。

5月1日以前に、教室についてお尋ねになりたい点等ありましたら、社会福祉法人今山会寿生苑までお問い合わせください。

介護を受けずに生活できる元気なからだづくりのために一緒に取り組んでみませんか。



65歳からの健康づくり教室の目的は…  
ご自身が、お住まいの地域でこれからも  
活動的な生活を送るための、健康維持や体力向上と  
同じ目的の仲間を創るお手伝いをさせて頂くためのものです。



お問い合わせ先

特別養護老人ホーム 寿生苑  
806-8822

## 編集後記

いつまでも寒いと感じていましたが、確実に春は近づいていたようで桜をはじめ春の花が私たちを楽しませてくれています。早いもので平成27年も3か月が過ぎました。私事ですがこの4月は、新年を迎えるときに立てた目標や計画を見直す時期にしています。忙しさに負けて始めることができていることもあり計画の練り直しが必要です。春は別れと出会いの季節です。新たな出会いを楽しみに新年度を迎えたいものですね。



介護でお困りの時はお気軽にご相談ください

特別養護老人ホーム 寿生苑(じゅせいえん)  
寿生苑ショートステイ  
寿生苑デイサービスセンター  
寿生苑ヘルパーステーション  
寿生苑介護支援事業所(ケアプラン作成)  
生活支援ハウス寿生苑

〒819-0383 福岡市西区大字田尻2705-1  
(JR九大学研都市駅より歩いて約15分)  
電話 092(806)8822  
FAX 092(806)9001  
URL: <http://www.imayamakai.or.jp/>  
e-mail: [info@imayamakai.or.jp](mailto:info@imayamakai.or.jp)

特別養護老人ホーム 美の里(福岡市地域密着型)  
ショートステイ美の里(みのり)  
デイサービス美の里

〒819-0383 福岡市西区大字田尻2535  
電話 092(807)3366  
FAX 092(807)3365

特別養護老人ホーム みなかぜ(糸島市地域密着型)  
ショートステイみなかぜ

〒819-1137 糸島市南風台7-1-10  
(JR筑前前原駅より歩いて約20分)  
電話 092(331)2270  
FAX 092(331)2277