

いまやま通信

VOL.70

発行 2016年 5月
社会福祉法人 今山会
ネットワーク委員会
(発行責任者)
朝野 愛子

横浜 江ノ口川沿いのツツジ



今年もツツジも開花が早く、桜が咲いている頃からすでに咲き始めていましたね。ツツジは丈夫なため、公園や道路の植込みによく植えられているので、日本では身近な花の1つだと思います。「ツツジ」の名の由来は花が「筒(つつ)」状になっていることからきているという説や次々に連なって咲く様子の「続き(つづき)」が語源になっているという説等があるようです。

ところで皆様は「ツツジ」と「サツキ」の区別の仕方をご存じですか？実は「サツキ」の正式名は「サツキツツジ」といい、ツツジの1種です。見分け方はツツジの葉は長さが5～7cm程度で光沢がなく、葉の裏側には粘り気があります。それに対し、「サツキ」の葉は長さが2～3cmと小さく、葉に光沢があります。また、「ツツジ」は落葉樹ですが、「サツキ」は常緑樹だという違いもあります。



御神楽

平成28年4月17日(日)

毎年、各神社で行われているお神楽が今年も行われました。今回も元岡の八坂神社と桑原の四所神社に行ってきました。昨年はあいにくの雨模様でしたが、今年は気持ちの良い青空に恵まれたたくさんの方で賑わっていました。



八坂神社：地元の小中学生が舞台上に上がります



四所神社の見事なツツジも舞台上に花を添えていました。来年もまたお天気に恵まれるとよいですね(*。*)



四所神社：歓声も上がり大盛り上がりでした

買い物バス支援（泉東町内）

平成28年4月8日(金)

田尻東町内では、買い物バス支援を開始して約半年が過ぎました。今回新たにご相談いただき泉東町内でも買い物バス支援を行うこととなりました。

この買い物支援を行うに当たり、町内会長・民生委員・寿生苑で打ち合わせを行い当日を迎えました。打ち合わせ通りに行かず、あたふたしたこともありましたが何とか無事第1回目を終えることができました。

買い物支援は、なかなか日頃ご自身では買い物に行くことが困難な方に買い物の機会を提供することが目的の一つですが、同時に普段家に閉じこもりがちな方が外出する機会をもつことができればとの思いもあり開催されています。

今後も皆様の声を聴きながら、より良い買い物バス支援ができればと思います。

次回は5月13日(金)開催予定です。

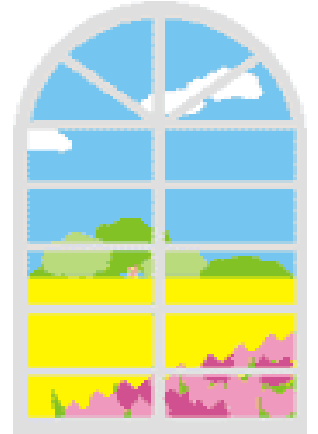


サロン田鶴活動報告

平成28年4月6日(水) 美の里

今回のサロン田鶴は、総会とみんなで歌おうと称して懐かしの名曲を皆さんで合唱しました。27年度サロン田鶴の総参加者数は386名、前年度より11名増加しているそうです。28年度は、さあ！サロン「田鶴」へ行こう！と称してさらなる活発なサロン活動についての話が行われました。

お互いが強いきずなで結ばれ、助けあえる仲間として、いつまでもこの地域で、仲良く健康で楽しい老後を送ることができるよう、「サロンは楽しい！」「行って良かった！」と言われるように寿生苑・美の里も微力ながら皆様と一緒にサロン活動のお手伝いをしていけたらと思います。



元岡玄洋句会

平成28年4月6日(水) 美の里

今月の一句

菜の花を左右に断ちて行く電車



風に揺られる菜の花が楽しそうに踊っているような風景を
思い浮かべますね

～ 加来野 靖 様 ～

玄洋公民館が変わりました

旧今宿出張所跡地に新玄洋公民館が
完成しました。

住所:福岡市西区横浜1-2-1

TEL:092-806-9811(変更なし)

FAX:092-806-9813(変更なし)



外観も素敵に変身しました!!

公民館の
東側は今津湾で風光明媚な場所です。
能古島も望めます。



解放感のある
造りです!!

いまやま通信からのお知らせ

いまやま通信は、今回で第70号を迎えます。本誌は、法人内で組織するネットワーク委員会が発行する『地域情報誌』です。2010年6月に第1号を発行し、福岡市西区西部6校区における様々な団体の行事の予定や開催の様子や地域で活動を行うボランティア団体を始めとする社会資源等を紹介させて頂いております。

今後も末永く皆様の元にお届けしたいと思い、今回皆様のご意見・ご感想を頂きたく個人様を対象にアンケートを取らせていただきました。

29名の方にご協力いただき、返信のあった10名分のご意見をご紹介します。

皆さまからのご意見・ご感想

- いつも楽しく読ませてもらっています。
 - 「継続は力なり」よく頑張っている様子がわかります。サロン田鶴等の参加の方に一言コラムを乗せたらよいと思います。
 - 取材大変だと思いますが頑張って下さい。表紙の写真と説明文が好きです。
 - 近郊地域活動状況ですので大変興味深く毎回の発行を楽しみにお待ちしております。
 - 毎月地元ニュースを届けられ感心しています。永續しますように願っています。
- 温かく貴重なご意見をいただきありがとうございました。今後の紙面づくりに役立てていきたいと思っております。
- 併せて発送希望の確認を取らせていただきました。今後発走を希望されない方でお名前の確認ができた方には発送を中止させていただきます。
- 今後ともいまやま通信をどうぞよろしくお願いいたします。

編集後記

5月に入ってから文字通り、五月晴れのお天気が続いています。鯉のぼりも青空の中を気持ちよさそうに泳いでいますね。身も心もさわやかですが、これからの季節に注意しなければならないのが熱中症です。最近のご高齢の方だけでなく、若い方でも発症したという話をよく耳にします。自分自身に自覚のないまま、症状が進行しているのが怖いですね。予防法としては水分・塩分の補給、直射日光を避ける、定期的な室内の換気等です。どれも難しいことではないので、心がけておいて下さいね。



社会福祉法人

今山会

介護でお困りの時はお気軽にご相談ください

特別養護老人ホーム 寿生苑(じゅせいえん)
寿生苑ショートステイ
寿生苑デイサービスセンター
寿生苑ヘルパーステーション
寿生苑介護支援事業所(ケアプラン作成)
生活支援ハウス寿生苑

〒819-0383 福岡市西区大字田尻2705-1
(JR九大学研都市駅より歩いて約15分)
電話 092(806)8822
FAX 092(806)9001
URL:<http://www.imayamakai.or.jp/>
e-mail:info@imayamakai.or.jp

特別養護老人ホーム 美の里(福岡市地域密着型)
ショートステイ美の里(みのり)
デイサービス美の里

〒819-0383 福岡市西区大字田尻2535
電話 092(807)3366
FAX 092(807)3365

特別養護老人ホーム みなかぜ(糸島市地域密着型)
ショートステイみなかぜ

〒819-1137 糸島市南風台7-1-10
(JR筑前前原駅より歩いて約20分)
電話 092(331)2270
FAX 092(331)2277